



えどがわ

- 2面 ひとり親家庭の支援を拡充します
区内中小企業者の方へ ものづくり産業を応援します
- 4・5面 Edogawaごみダイエツプランを改定しました!
- 8面 環境フェア2016
第35回 小岩菖蒲園まつり

発行/江戸川区 ■編集/広報課 〒132-8501 江戸川区中央1-4-1 ☎3652-1151(代表) ☎3652-1109 http://www.city.edogawa.tokyo.jp/

ひろげましょう 地球にやさしい環境経営



エコカンパニーえどがわ

深刻化する地球温暖化問題。事業者の皆さんが、省エネルギー・省資源活動など自主的に環境への負荷を低減する行動を実践することが求められています。

あなたの事業所も「エコカンパニーえどがわ」(略称:ece)に参加して、身近でできることから環境活動に取り組んでみませんか。

☎えどがわエコセンター ☎5659-1651

e エコカンパニーえどがわの活動は...

- 事業所の皆さんが環境活動に取り組むことを宣言し、「環境取組事業所」として登録します
- 定期的に活動結果をエコレポート(環境活動レポート)にまとめ、事務局に報告します



e エコカンパニーえどがわに取り組むことで...

- 省エネルギー・省資源、廃棄物削減などにより、コストの削減につながります
- 環境汚染や事故による環境リスクを未然に防止できます
- 事業所のイメージアップ、地域や取引先からの信頼性が向上するなどのメリットが期待できます



e エコカンパニーえどがわに登録すると...

- 区およびえどがわエコセンターのホームページで、「環境取組事業所」として事業所名を紹介します
- 区のあっせん融資が受けられます

【融資限度額】	● 運転資金 1千万円
【年利率】	● 2.0%以内
【利子補給】	● 1.5%以内(本人実質負担 0.5%)
【信用保証料補助】	● 全額補助
- ◎ 融資に関する問い合わせ⇒産業振興課相談係 ☎5662-0538
- えどがわエコセンターが主催する講演会や日帰りバス研修会へ優先的にご案内します
- 環境やエコに関する最新情報を掲載した情報誌を送付します



e エコカンパニーえどがわに参加するには...

- 区内に事業所があればどなたでも参加できます
- 登録料は無料ですが、えどがわエコセンターの会員になっていただきます(年会費:正会員1万円、賛助会員1口1000円で5口以上)



えどがわエコセンターは、区民・事業者・行政が「連携」「協働」するパートナーシップの下、日本のエコタウンを目指してさまざまな環境問題に取り組んでいます。



太陽光発電 (株)タムラ



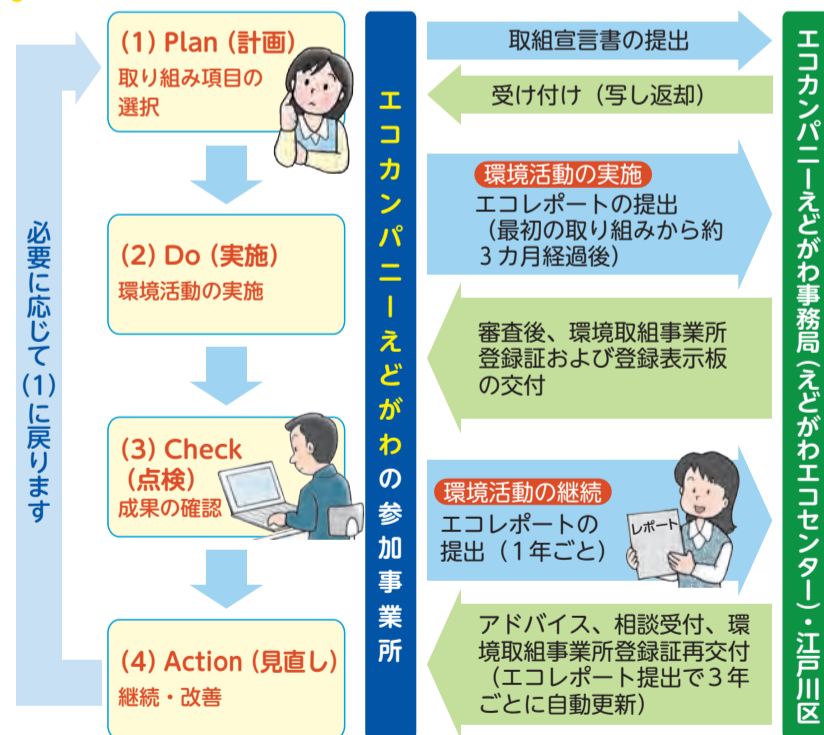
新聞紙の再利用 (株)ヤマイチ中央店



緑のカーテン (株)大和工務店

エコカンパニーえどがわの流れ

■事業所内のPDCAサイクル



エコカンパニーえどがわの概要や実践方法などを分かりやすく紹介した冊子「エコカンパニーえどがわ登録ガイド」ができました。えどがわエコセンターなどで配布していますので、ぜひご活用ください。

